

## ➤ Système d'intégration en rouleau l'IR 40 (orientation portrait et paysage)

Le système d'intégration Ubbink IR 40 permet la pose de modules photovoltaïques Ubbink\* sur toutes les couvertures, en petits éléments de couverture, (tuiles ou ardoises) pour du neuf comme de la rénovation.

Notre système est garanti 10 ans, sous réserve des préconisations de pose.

Conforme aux critères  
d'intégration simplifiée  
au bâti 2011 du CEIAB

Demande de  
Pass'Innovation  
en cours

**GARANTIE  
10 ANS**



Système d'intégration en rouleau, l'IR 40

### Une facilité de mise en œuvre

Conditionné en rouleau, le système d'intégration Ubbink IR 40 est facile à mettre en œuvre : il se déroule facilement et se fixe directement sur la charpente. Il se déploie sur toute la toiture et assure une excellente étanchéité.



### Il déploie bien des qualités !



#### Astucieux

Son conditionnement en rouleau **limite les pertes**.  
Le stockage est facile.



#### Facile à mettre en œuvre

Le rouleau du système d'intégration Ubbink **se déroule facilement**. Il se fixe directement sur la charpente.



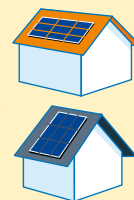
#### Efficace

En rouleau, le système d'intégration Ubbink se déploie sur toute la toiture **limitant** considérablement le **nombre de recouvrements**. Il assure ainsi une **excellente étanchéité** du toit.



#### Pratique

Le système d'intégration Ubbink s'adapte sur tous les toits (**ardoises et tuiles**) et sur **toutes les pentes** de toit (entre 15° et 75°).  
On peut y fixer les modules en position **portrait ou paysage**.



#### Universel

Le système d'intégration Ubbink s'intègre à **tous types de toiture** en petits éléments de couverture et s'adapte à **toutes les marques de modules** photovoltaïques.

\* Le système IR 40 peut également être posé avec vos modules.